

MONTHLY MEMBERSHIP PROGRESS REPORT

District 111SM

Results as of: 5/31/2026

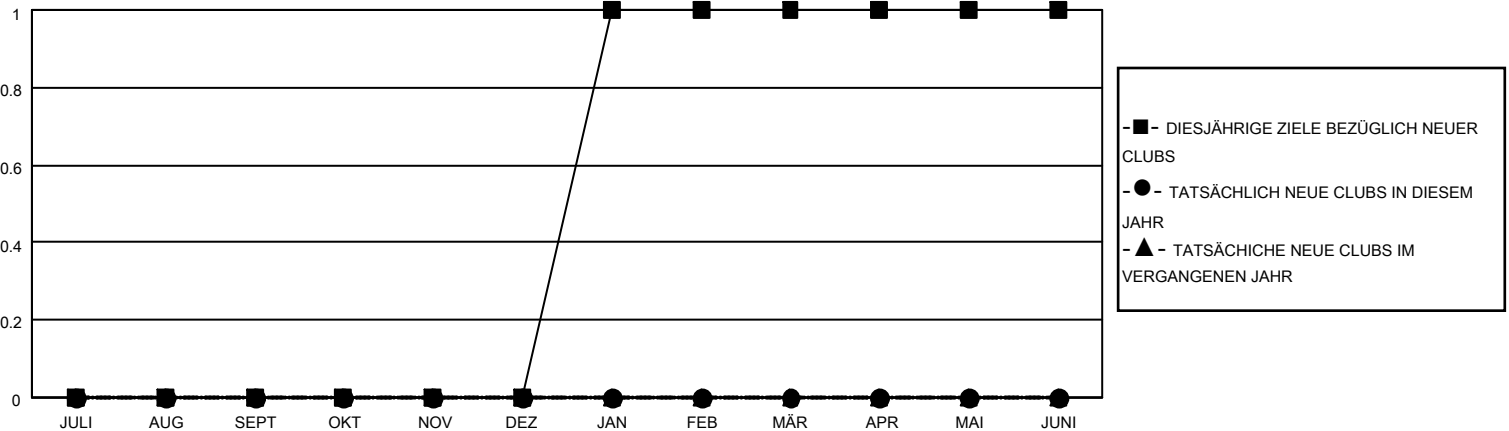
GMT:

STANDORT GERMANY

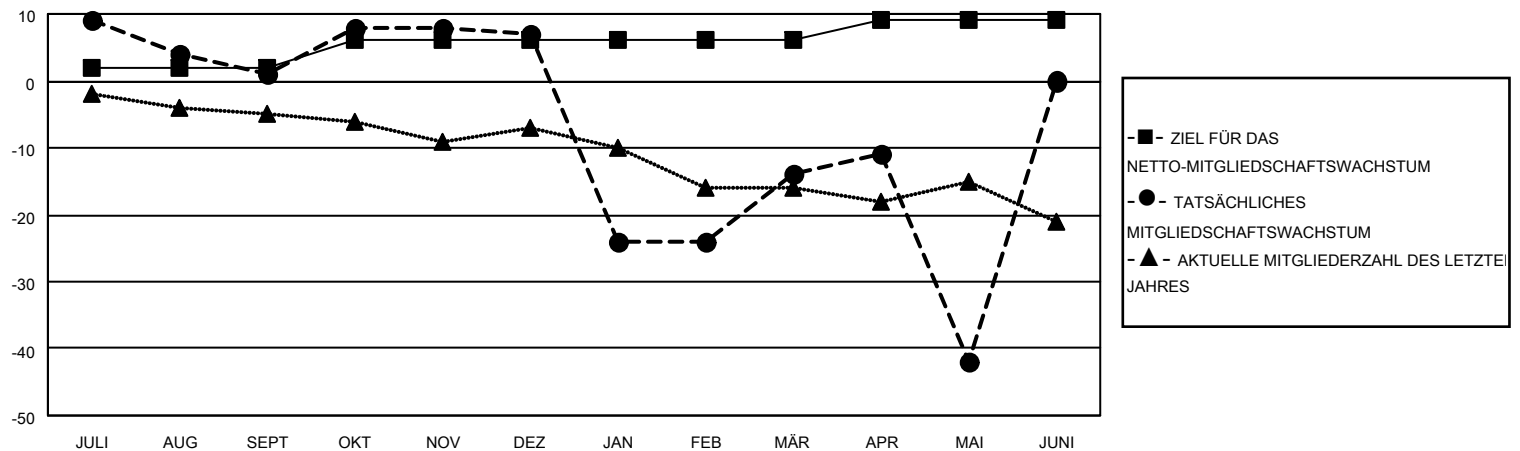
GMT KONST. GEB.:

Clubs				Pro Mitglied			
ERGEBNISSE FÜR 2025-2026				ERGEBNISSE FÜR 2025-2026			
QUARTAL	ZIEL NEUE CLUBS	NEUE CLUBS	AUFGELOSTE CLUBS	QUARTAL	ZIEL FÜR DAS NETTO-MITGLIEDERSCHAFTSWACHSTUM	TATSÄCHLICHES MITGLIEDERSCHAFTSWACHSTUM	AKTUELLE ANZAHL ABGEMELDETER MITGLIEDER (einschließlich Transfermitglieder)
JULI/AUG/SEPT	0	0	0	JULI/AUG/SEPT	2	31	29
OKT/NOV/DEZ	0	0	0	OKT/NOV/DEZ	4	37	29
JAN/FEB/MÄR	1	0	1	JAN/FEB/MÄR	0	51	53
APR/MAI/JUNI	0	0	0	APR/MAI/JUNI	3	49	49

ZIELE UND TATSÄCHLICHE NEUE CLUBS KUMULATIV



ZIELE UND TATSÄCHLICHE MITGLIEDER KUMULATIV



ABGEMELDETE CLUBS: 1	61 VON 96 CLUBS HABEN 1 ODER MEHR NEUE MITGLIEDER AUFGENOMMEN	<u>GESCHLECHTERVERTEILUNG</u>	
<u>AUSGETRETENE MITGLIEDER</u>		MANN	2,884 (81.45%)
VERSTORBEN	47	FRAU	657 (18.55%)
CLUB AUFGELOST	0	GESAMTANZAHL DER MITGLIEDER IN EINER FAMILIENEINHEIT	
SONSTIGES	113	FAMILIENMITGLIEDER, DIE NUR DIE HÄLFTE DER INTERNATIONALEN BEITRÄGE ZAHL FN	
GESAMT	160	GESAMTANZAHL DER MITGLIEDER IN EINER FAMILIENEINHEIT	
		26	
		FAMILIENMITGLIEDER, DIE NUR DIE HÄLFTE DER INTERNATIONALEN BEITRÄGE ZAHL FN	
		13	

[KLICKEN SIE HIER FÜR KUMULATIVE MITGLIEDERSCHAFTSDATEN](#)